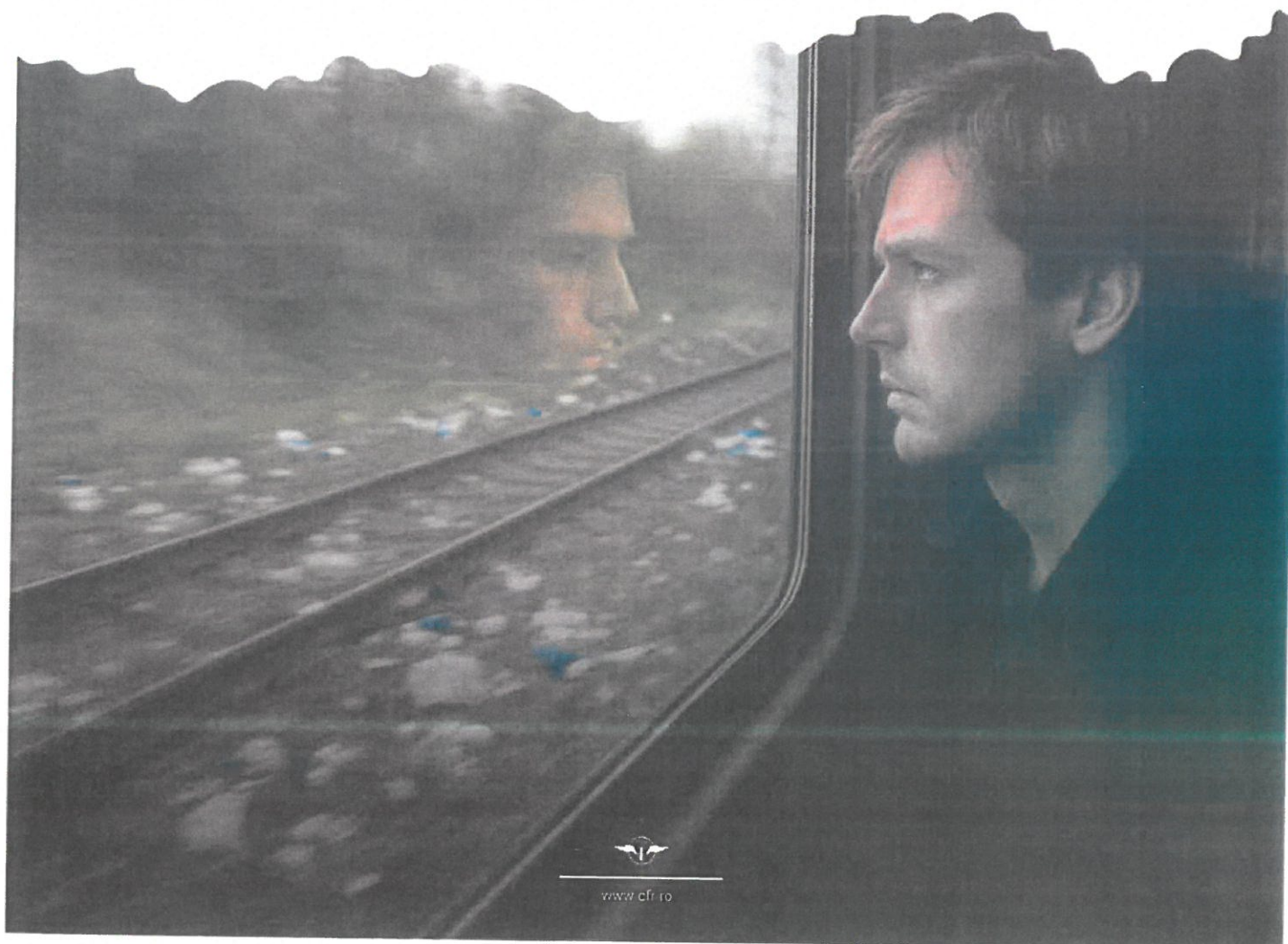


# CALEA FERATĂ FĂRĂ GUNOAIE

Fereastra trenului este poarta prin care admirăm frumusețea naturală a României, însă această imagine este tot mai des umbrită de un strat sufocant de plastic și neglijență. Fiecare PET aruncat în viteză nu „dispare”, ci devine o pată permanentă pe obrazul naturii și o dovadă de lipsă de educație civică ce persistă decenii la rând.

*Peisajul depinde de gesturile tale!*

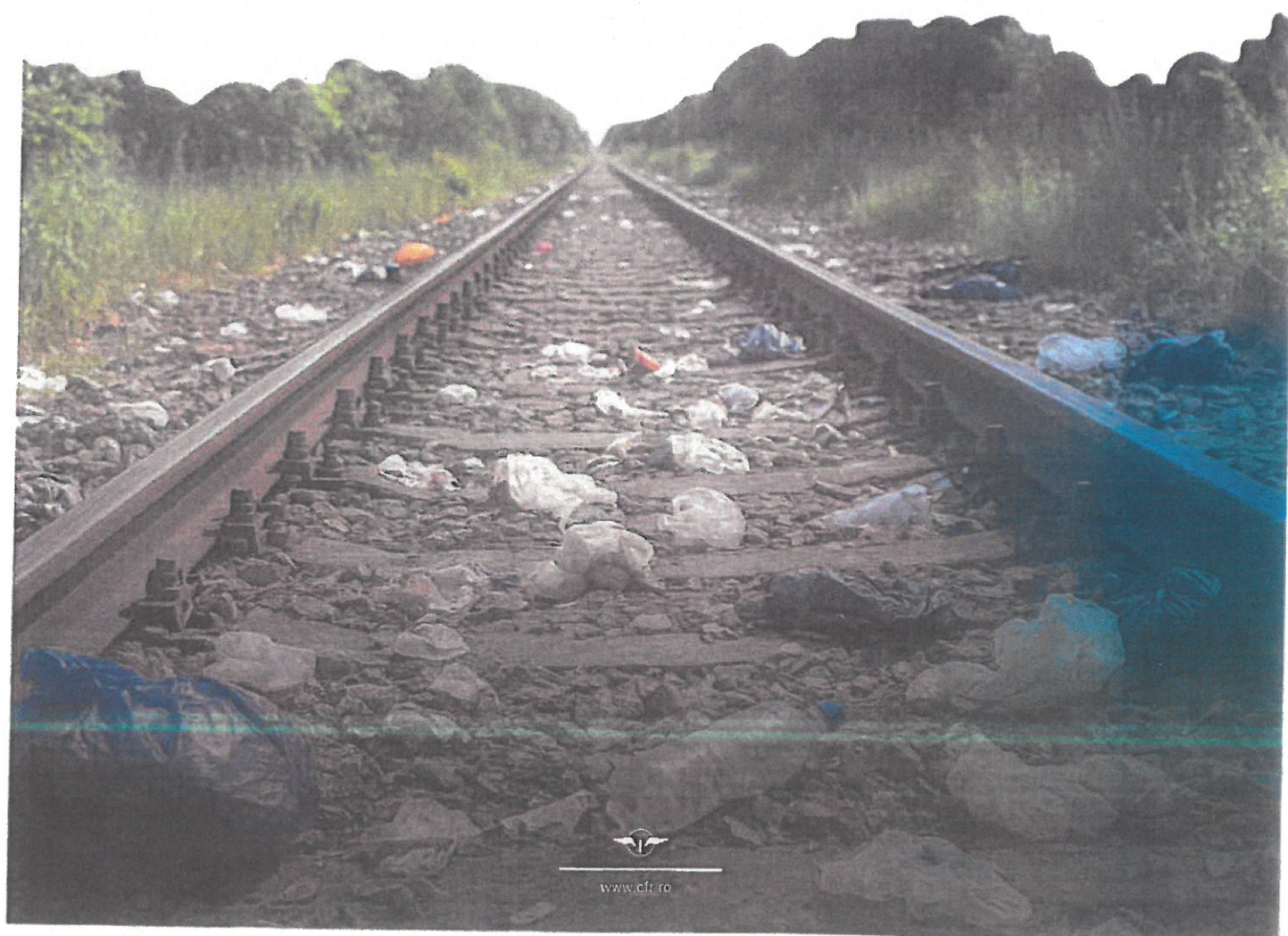


[www.cfr.ro](http://www.cfr.ro)

# CALEA FERATĂ FĂRĂ GUNOAIE

Călătoria ta se încheie la destinație, însă deșeurile abandonate pe fereastra trenului rămân captive în natură, transformând peisajul feroviar într-o barieră de plastic și nepăsare. Ceea ce pentru un călător este un gest de o secundă, pentru mediu reprezintă o agonie de zeci sau sute de ani.

*Calea ferată nu este coșul tău de gunoi!*



# CALEA FERATĂ FĂRĂ GUNOAIE

Transformarea zonelor adiacente căii ferate în depozite improvizate de moloz și deșeuri reprezintă o încălcare gravă a normelor de conviețuire socială și a legislației de mediu. Dincolo de aspectul dezolant, aceste acțiuni iresponsabile generează pericole reale, adesea invizibile la prima vedere.

*Calea ferată nu este loc de depozitare a deșeurilor!*



# CALEA FERATĂ FĂRĂ GUNOAIE

Fiecare călătorie cu trenul reprezintă o interacțiune directă cu mediul înconjurător și cu ceilalți membri ai comunității. De multe ori, gestul de a arunca un chiștoc de țigară pe șine este privit cu indiferență, însă impactul său este unul profund, afectând deopotrivă estetica spațiului public, sănătatea ecosistemului și buzunarul celor care ignoră legea.

*Curățenia începe cu tine!*



[www.cfr.ro](http://www.cfr.ro)